

NFC SCANNER | GUIDA ALL'UTILIZZO

Step 1

Accendi l'NFC Scanner tenendo premuto il pulsante fino a quando non senti il beep.



Step 2

Assicurati che la batteria dell'NFC Scanner sia carica. Se il LED blu lampeggia una volta al secondo, è necessario ricaricarlo.



Step 3

Per un collegamento ottimale, posizionare in modo corretto l'antenna dell'NFC Scanner rispetto all'area NFC* del driver LED (vedere spiegazione nella pagina successiva).



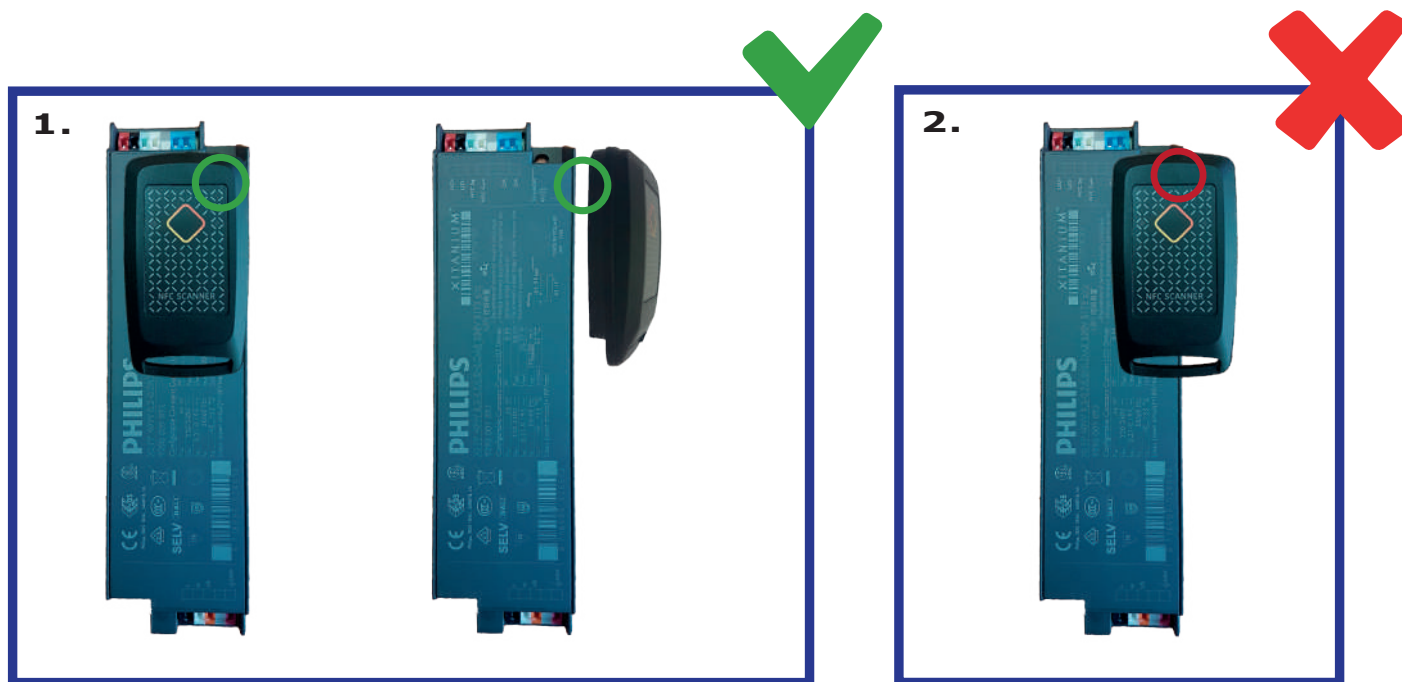
Step 4

Per avviare la lettura o la scrittura dei dati da o a il driver LED non è necessario premere il pulsante, basta seguire le istruzioni dell'App e attendere che lampeggi il LED giallo.

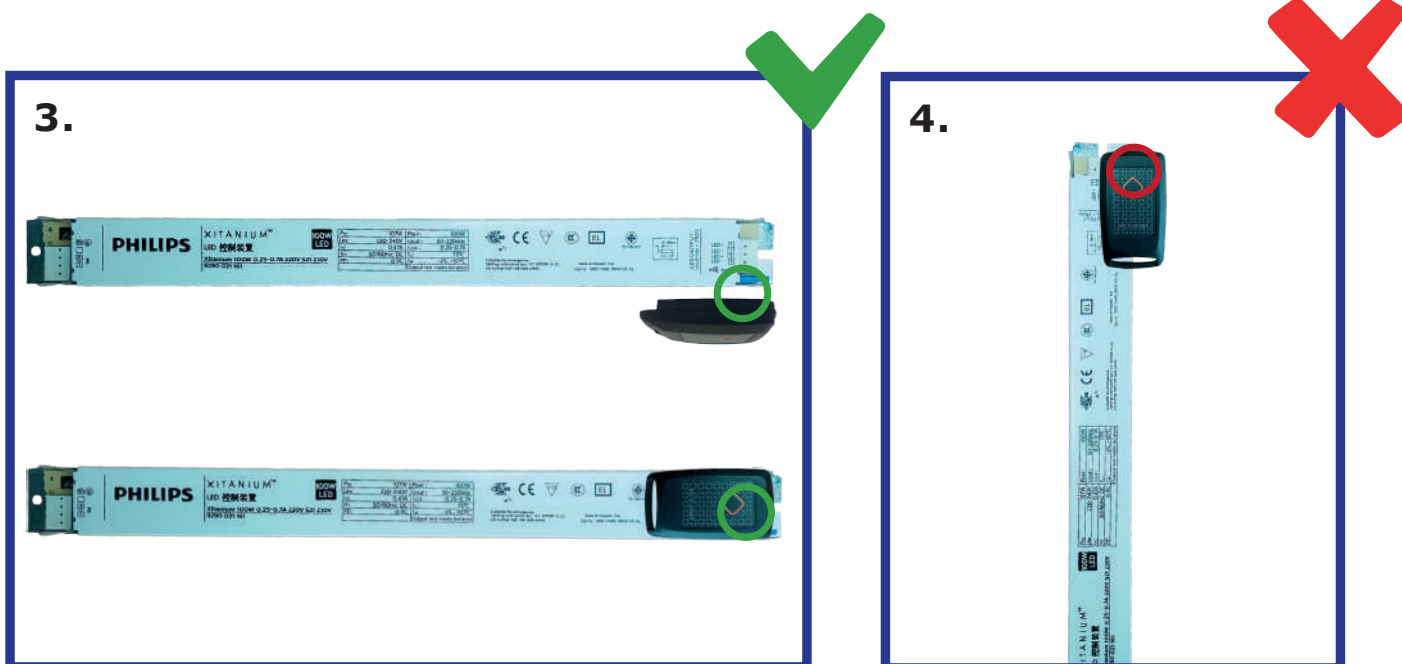


*L'area NFC si trova sopra o lateralmente al driver LED. È indicato con il logo NFC.

COME LEGGERE CORRETTAMENTE IL DRIVER LED?

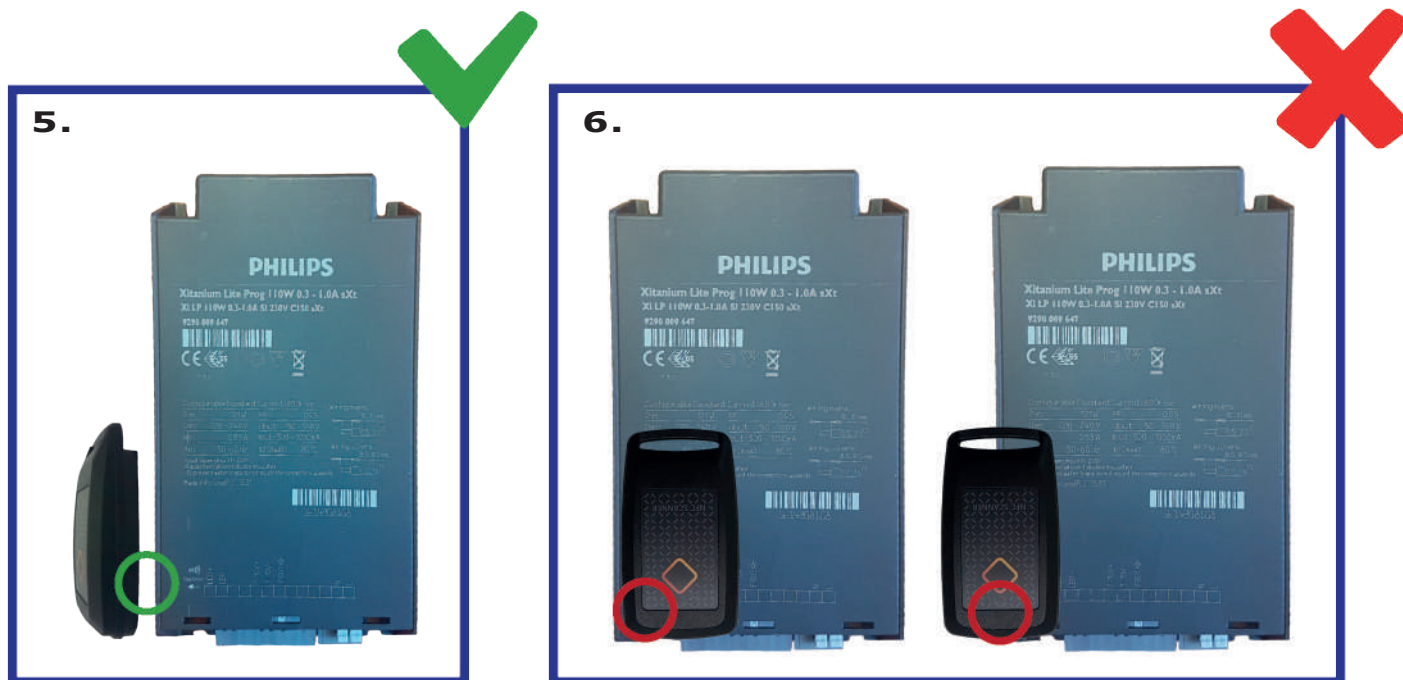


Per una lettura ottimale del driver LED, l'NFC Scanner deve essere posizionato in "edge reading" sopra l'area NFC del driver LED o lateralmente come mostrato in figura 1.



Per una lettura ottimale del driver LED, l'NFC Scanner deve essere posizionato in "edge reading" sopra l'area NFC del driver LED o lateralmente come mostrato in figura 3.

COME LEGGERE CORRETTAMENTE IL DRIVER LED?



Per una lettura ottimale del driver LED, l'NFC Scanner deve essere posizionato lateralmente all'area NFC del driver LED come mostrato in **figura 5**.