

NFC PASSIVE REPEATER | GUIDA ALL'UTILIZZO

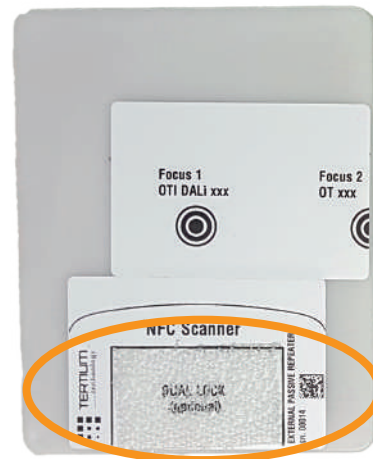
Step 1

Attaccare uno dei velcri forniti in alto sul retro dell' NFC Passive Repeater.



Step 2

Attaccare l'altro velcro sull' area contrassegnata dal rettangolo DUAL LOCK dell'NFC Passive Repeater.



Step 3

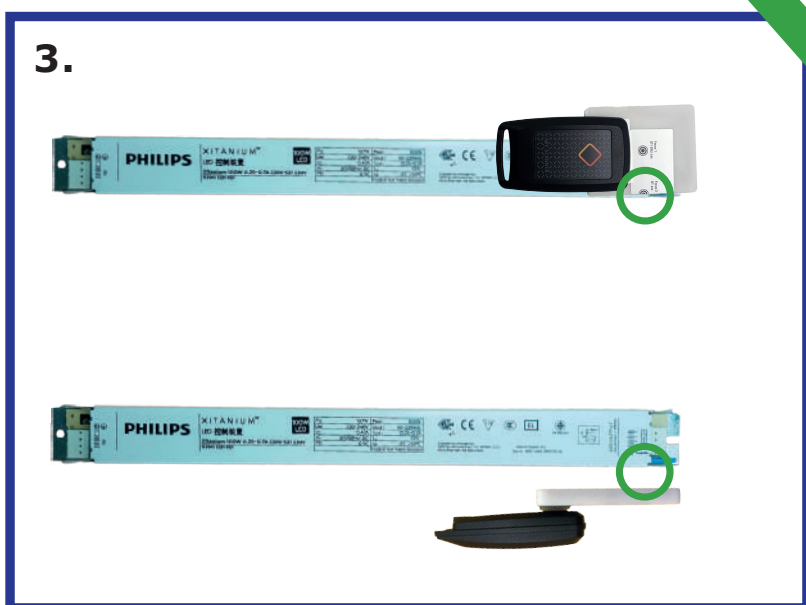
Accoppiare i due velcri per fissare l'NFC Scanner all'NFC Passive Repeater.



COME LEGGERE CORRETTAMENTE IL DRIVER LED?



Per una lettura ottimale del driver, l'NFC Scanner deve essere posizionato in modo che il bordo dell'NFC Passive Repeater coincida con i bordi del driver LED, in corrispondenza con "Focus 2" riportato sull'etichetta apposta sull' NFC Passive Repeater. Oppure si posiziona di lato al driver LED. Vedere **figura 1**.



Per una lettura ottimale del driver, l'NFC Scanner deve essere posizionato in modo che il bordo dell'NFC Passive Repeater coincida con i bordi del driver LED, in corrispondenza con "Focus 2" riportato sull'etichetta apposta sull' NFC Passive Repeater. Oppure si posiziona di lato al driver LED. Vedere **figura 3**.

COME LEGGERE CORRETTAMENTE IL DRIVER LED?



Per una lettura ottimale del driver LED, l'NFC Scanner, dotato di NFC Passive Repeater, deve essere posizionato lateralmente all'area NFC del driver LED come mostrato in **figura 5**.