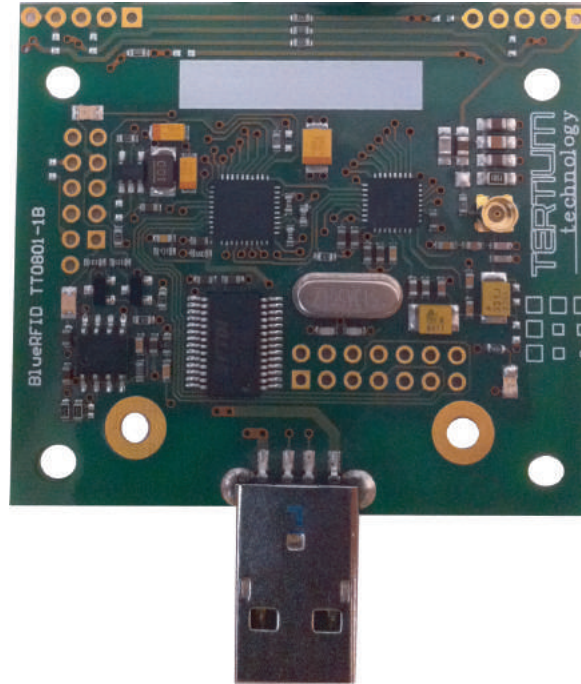


BLUERFID HF



Letture e scrittore RFID

Interfacce seriale TTL o USB

Antenna integrata

3 LED + beeper multitonale

La scheda elettronica BlueRFID HF è un un lettore RFID fisso, di dimensione contenute, in grado di leggere e scrivere i tag HF e di trasmettere i dati acquisiti a qualsiasi dispositivo dotato di interfaccia USB.

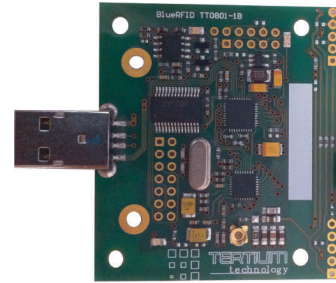
L'utilizzo di BlueRFID HF è semplice ed intuitivo grazie all'attivazione automatica della scansione dei tag HF e alla presenza di due LED ed un beeper multitonale, per avvisare l'operatore dell'avvenuta lettura.









BlueRFID HF è alimentato tramite l'interfaccia USB, la stessa interfaccia utilizzata per comunicare con i principali dispositivi desktop o portatili dotati di sistema operativo Windows, Linux e Mac OS. La trasmissione dei dati avviene in modalità seriale virtuale, canale di tipo bidirezionale. Un semplice protocollo di comunicazione seriale, presente su tutti i prodotti TERTIUM Technology, permette di gestire tutte le funzionalità del lettore RFID, in particolare la scansione degli ID e la lettura/scrittura della memoria dei tag HF.

BlueRFID HF è dotato di antenna RFID integrata. Su specifica richiesta del cliente sono disponibili le opzioni di un connettore per antenna esterna e/o l'interfaccia seriale TTL al posto di quella USB.

TERTIUM

BLUERFID HF



	INTERFACCIA UOMO/MACCHINA	3 avvisatori LED dello stato di funzionamento del dispositivo (*), Beeper Multitonale
	DISPOSITIVI INTERNI	Frequenza: 13,560 MHz Potenza: 100 o 200 mW selezionabile Standard: ISO 15693, ISO 14443-A (solo lettura ID) Distanza di lettura: fino a 10 cm Antenna integrata
	INTERFACCE	Seriale asincrona a due fili TX, RX, TTL o USB
	COMPATIBILITÀ OS	Windows, macOS, Linux
	ALIMENTAZIONE	Alimentato via USB, 220mA di picco @ 5Vdc (RF massima potenza), 35mA @ 5Vdc (idle mode)
	TEMPERATURA DI LAVORO	-20°C / 70°C
	DIMENSIONI <small>(connettore USB non incluso)</small>	Altezza 5 cm - Larghezza 5.4 cm
	PESO	20 g

(*) Un LED alternativo a opendrain